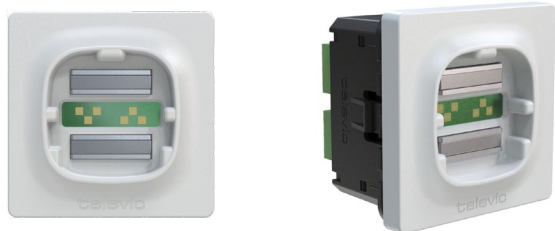


Unités de chambre intelligentes AQURA



Prise simple intelligente pour tête de lit avec connecteur magnétique

50.12.0100 avec 4 pilotes de relais isolés

- › Prise magnétique permettant de connecter une poire d'appel ou un autre déclencheur d'alarme via un câble de surveillance
- › L'unité est destinée à être encastrée sur une tête de lit. Il est possible de démonter l'unité sans démonter la tête de lit. Cela permet à l'intégrateur de remplacer cette unité sans disposer d'une recertification pour tête de lit.
- › Le bouton rouge a un retour LED.
- › Une LED dédiée est intégrée au-dessus de la prise pour indiquer qu'un appel a été activé par l'appareil connecté.
- › Un appel « Retrait » peut être lancé dès que la poire d'appel ou le câble de surveillance est déconnecté(e).
- › Deux sorties sont prévues sur l'unité pour le contrôle de la lumière
- › L'unité active a des entrées et des sorties pour connecter le bouton et la LED.
- › Bouton de service caché et LED verte pour définir l'ordre des lits dans le cas où aucun bouton vert n'est connecté
- › Obliger d'utiliser le clip de montage simple pour tête de lit

Spécifications :

Dimensions (L x l x H)	45 x 45 x 38 mm
Matériau	PC/PBT – résiste aux UV – ignifuge V-0 Couleur principale : RAL9016
Protection IP	IP40
Alimentation	24 VCC ± 10 % via le bus de chambre Protégée par un fusible à réarmement automatique Protégée contre l'inversion de polarité
Consommation d'énergie	Courant d'attente de l'appareil : 17 mA Courant maximum de l'appareil : 29 mA
Entrées/sorties	Sorties pour la commande de l'éclairage (x2) Sorties indépendantes opto-MOSFET isolées pour commander l'éclairage ou les stores (nécessitent des relais 24 VCC supplémentaires de commande de l'éclairage) Charge 50 mA max. par sortie
Propriétés de la prise	Auto-déclenchement du connecteur magnétique Force de déclenchement frontale : 5,6 kg Force de déclenchement latérale : 2,1 kg
Compatibilité de la prise	Poires d'appel 50.15.**** Les deux relais sur la prise sont contrôlés par les boutons de commande de l'éclairage sur une poire d'appel. Les sorties contrôlées par les boutons de commande des stores d'une poire d'appel sont effectuées sur un module d'extension d'entrée intelligent (50.11.0010). Câble de surveillance 50.16.0020
Réglementation	CE, RoHS, VDE0834
Montage	Solution de montage disponible pour l'installer dans une ouverture ou un boîtier de 45 x 45 mm. L'unité est montée par l'avant et fixée à l'arrière par un clip de montage (50.09.1310).
Connecteurs (inclus)	Connecteur 50.08.1014 2 connecteurs 50.08.1013 (option : uniquement pour la commande de l'éclairage et/ou des stores)

Accessoires de l'unité :

	Clip de montage pour tête de lit - par 10	50.09.1310
	Raccords à vis 3 positions Lot de 50	50.08.1013
	Raccords à vis 4 positions	50.08.1014
	Raccords à vis 6 positions Lot de 50	50.08.1016
	Poire d'appel avec bouton d'appel	50.15.0011
	Poire d'appel avec bouton d'appel et 2 boutons	50.15.0031
	Poire d'appel avec bouton d'appel et 4 boutons	50.15.0051
	Câble de surveillance	50.16.0020